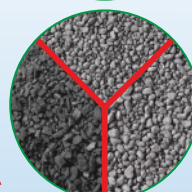




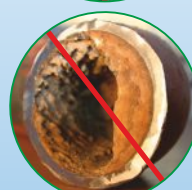
Nowoczesny proces filtracji bez użycia środków chemicznych oraz dodatkowych napowietrzaczy



Współpracują z hydroforami membranowymi oraz przepływowymi



Najwyższej jakości złoża filtrujące



Ochrona instalacji wodno-kanalizacyjnej oraz c.o.

SERIA SUPREME OXYLINE

Profesjonalne systemy odżelaziające



www.supremefilters.com

- | | | |
|----------------|----------|---------------------|
| 1. ŻELAZO | 1 | URZĄDZENIE |
| 2. MANGAN | | |
| 3. SIARKOWODÓR | 3 | ROZWIĄZANE PROBLEMY |

ZALETY:

- Gwarancja aż do 10 lat!
- Możliwość ustawienia wymiany powietrza pomiędzy regeneracjami!
- Współpracują z hydroforami przepływowymi i przeponowymi.
- Przyłącze kątowe 360° (opcja).
- Najwyższej jakości złoża filtrujące.
- Niski koszt eksploatacji: brak chemii w procesie filtracji, brak potrzeby dodatkowego napowietrzania wody.
- Sterownik elektroniczny, czasowo-objętościowy.
- Podświetlany ekran LCD.

Opis produktu:

OXYLINE, OXYLINE PLUS, OXYLINE PLUS-TM to seria nowoczesnych systemów odżelaziających dostępnych na rynku.

Urządzenia doskonale obniżają stężenia: żelaza, manganu oraz siarkowodoru.

W przypadku systemów serii OXYLINE, nie ma potrzeby stosowania preparatów chemicznych. Urządzenia w trakcie trybu regeneracji zasysają powietrze, tworząc wewnątrz butli poduszkę powietrzną.

Efektom napowietrzenia jest doskonała redukcja żelaza, manganu oraz siarkowodoru. Takie rozwiązanie eliminuje konieczność dodatkowego stosowania napowietrzania wody.

Sterownik urządzenia, umożliwia wymianę powietrza (upust powietrza, zasysanie nowego powietrza) pomiędzy regeneracjami - powietrze będzie wymieniane np. w połowie trwania cyklu eksploatacji (pracy urządzenia), w przypadku zwiększonego zapotrzebowania na tlen (np. utlenienie żelaza, woda z dużą zawartością siarkowodoru w wodzie).

Seria OXYLINE doskonale nadaje się do pracy z hydroforami przepływowymi, w których woda nie ma kontaktu z powietrzem.

Informacje techniczne:

Model	OXYLINE			OXYLINE PLUS					OXYLINE PLUS-TM		
	28,3	42,45	56,6	28,3	42,45	56,6	84,5	113	25	37,50	50,0
Objętość złoża (dm ³)	28,3	42,45	56,6	28,3	42,45	56,6	84,5	113	25	37,50	50,0
Ciśnienie robocze min./maks.	2,5 bar / 8,6 bar										
Temperatura robocza min./maks.	4°C - 43°C										
Złącze elektryczne	230/50 V/Hz										
Złącze hydrauliczne wlot/wylot	gwint zewn. 1" BSP										
Rodzaj sterowania	Elektroniczne, czasowo-objętościowe										
Zawór BY-PASS	Opcja										
Parametry pracy złoża (pH)	6,8 - 9,0			5,8 - 10,0					6,0 - 9,0		

Osiągi⁽¹⁾:

Maks. chwilowy przepływ (m ³ /h)	1,8	2,1	2,3	1,8	2,1	2,3	3,0	3,5	1,8	2,1	2,3
Przepływ nominalny - praca (m ³ /h)	1,1	1,4	1,6	1,1	1,4	1,6	1,9	2,5	1,1	1,4	1,6
Wydajność pompy potrzebna do dopłukania złoża (m ³ /h)	1,5	2,2	2,5	1,2	1,8	2,1	2,5	3,2	3,5	4,5	5,7

⁽¹⁾ Wielkości przybliżone, osiągi zależą od warunków roboczych i jakości wody.

Wymiary i waga:

Szerokość (mm)	255	310	335	255	310	335	340	400	255	310	335
Wysokość (mm)	1580	1520	1580	1520	1580	1900	2110	1670	1610	1670	
Głębokość (mm)	285	325	335	285	325	335	330	365	285	325	335
Głębokość włączając obejście (mm)	365						435	465	365		
Wysokość wlot/wylot (mm)	1440	1395	1440	1395	1440	1745	1945	1440	1395	1440	
Wysokość wlot/wylot, włączając obejście (mm)	1440	1395	1440	1395	1440	1745	1945	1440	1395	1440	
Wymiary butli (cale)	10X54	12X52	13X54	10X54	12X52	13X54	14X65	16X65 4" G+D	10X54	12X52	13X54